

NADZÓR I PROJEKTOWANIE—*JANUSZ WĘCLEWICZ*
ul. Pogodna 64 60-137 Poznań *tel. 501 435 61* e-mail- janusz.@wop.pl

PROJEKT BUDOWLANY

Inwestor: Urząd Miasta i Gminy Pobiedziska
ul. Kościuszki 4 62-010 Pobiedziska

Nazwa i adres inwestycji Budynek mieszkalny wielorodzinny
w Pobiedziskach, ul. Półwiejska 2 -dz. nr 4

Temat: Remont budynku
mieszkalnego wielorodzinnego **KAT.I**

Nr ewid. działki: 4 Ark.30 Obręb Pobiedziska
Faza opracowania : Inwent. Branża: budowlana
Nr umowy; z dnia 12.2018 r. Nr składnika umowy: 1/1

Zawartość opracowania

1. Strona tytułowa
2. Spis treści
3. Załączniki formalne
4. Opis do planu zagospodarowania terenu
5. Plan zagospodarowania terenu działki w skali 1:500
6. Opis do wytycznych remontu budynku
7. Rysunki do remontu budynku w skali 1:100
8. Zdjęcia z miejsca lokalizacji budynku

Starostwo Powiatowe w Poznaniu
Powiatowy Konserwator Zabytków
Załącznik do pisma/decyzji/ postanowienia pozwolenia
Lp. 100-20.07.819 Nr 50/9/2x9
Powiatowy Konserwator Zabytków
Wiesław Biegański

Projektanci;

Zakres	Imię i nazwisko	Spec. i nr upr.	Podpisy
Architektura	mgr inż.arch. Roman Ofierzyński	412/83/Pw	JANUSZ WĘCLEWICZ str. bud. nr 581/PW/94 mgr inż. inż. nr 580/PW/94 60-137 Poznań, ul. Pogodna 64/2 tel. 501 435 61
Konstrukcja	inż. Janusz Węclewicz	581/Pw/94	
Instalacje elektr.	---		
Instalacje sanitarne	--		

Koordynacja mgr inż.arch. Roman Ofierzyński 412/83/Pw
mgr inż. Roman Ofierzyński
ARCHITEKT
Jpr. §4 ust. 12, §7/13, ust. 1 pkt. 1
Dz.U. Nr 8/1975 poz. 48
Nr ewid. upr. 412/83/Pw

Poznań, kwiecień 2019 r.

O P I S

do remontu budynku mieszkalnego wielorodzinnego w
Pobiedziskach, przy ul. Półwiejskiej 2-nr dz.3; Ark.30-Obręb
Pobiedziska

1.0. Podstawa opracowania

- 1.1. Zlecenie i umowa z Inwestorem - UMiG Pobiedziska
- 1.2. Ocena stanu technicznego budynku mieszkalnego wielorodzinnego.
- 1.3. Wizja lokalna na obiekcie
- 1.4. Inwentaryzacja budynku wielorodzinnego- z grudnia 2018 roku.
- 1.5. Uzgodnienie formy remontu z Inwestorem.

2.0. Inwestor

Urząd Miasta i Gminy Pobiedziska
ul.Kościuszki 4 62-010 Pobiedziska

3.0. Wykonawca dokumentacji

NADZÓR I PROJEKTOWANIE

Janusz Węclewicz

ul. Pogodna 64 2 60-137 Poznań

4.0. Przedmiot opracowania

Przedmiotem opracowania są wytyczne niezbędnego remontu budynku mieszkalnego wielorodzinnego, niezbędne do uzgodnienia z Powiatowym Konserwatorem Zabytków w Poznaniu, ponieważ budynek zlokalizowany jest w strefie ochrony konserwatorskiej.

5.0. Lokalizacja obiektu

Przedmiotowy budynek zlokalizowany jest na terenie działki nr 4 w Pobiedziskach, przy ul. Półwiejskiej 2. Dojście i dojazd do budynku od strony ul. Półwiejskiej .

Na omawianym terenie znajduje się przedmiotowy budynek mieszkalny wielorodzinny-parterowy, z poddaszem nieużytkowym- w którym zlokalizowane jest siedem lokali mieszkalnych w dostatecznym stanie technicznym . Budynek jest częściowo podpiwniczony.

Na terenie objętym na planie występują obiekty objęte ewidencją konserwatorską.

6.0. Stan obecny budynku

Budynek mieszkalny wielorodzinny, wybudowany został pod koniec dziewiętnastego wieku. , jednokondygnacyjny wykonany w technologii tradycyjnej, murowanej, z drewnianym stropem nad parterem i stropem Kleina na piwnicach.

Dojście do poszczególnych lokali mieszkalnych niezależny -zewnętrzny. Budynek wyposażony we wszystkie niezbędne instalacje i media.

Obiekt jest całkowicie wykończony, nieocieplony i użytkowany, w stanie technicznym dostatecznym.

Zachodni szczyt budynku spękany w wyniku osiadania kamiennego fundamentu, elewacje z odpadającymi , popękkanymi tynkami, dach w konstrukcji drewnianej (w dobrym stanie) pokryty częściowo dachówką cementową, częściowo eternitem, w stanie dostatecznym, orynowanie w złym stanie technicznym. Budynek nie posiada izolacji przeciwwilgociowych-poziomych i pionowych.

Budynek kwalifikuje się do niezwłocznego remontu.

7.0. Opis pomieszczeń budynku

Przedmiotowe lokale mieszkalne zlokalizowane są w parterze budynku wielorodzinnego, do których prowadzą osobne wejścia, z zewnątrz, poprzez dobudowane przedsionki.

W szczytach budynku znajdują się dojścia schodami do pom.piwnic.

W częściach frontowych występuje stolarka okienka z PCV i drzwiowa. stolarka okienna, pozostałe pomieszczenia nie posiadają otworów okien- Pomieszczenia mieszkalne są wykończone , otynkowane i malowane na kolor. Posadzki wykonane z różnych materiałów.

Pomieszczenia posiadają przyłącza do instalacji wod-kan i elektrycznej. W pomieszczeniu występuje instalacja wentylacji grawitacyjnej i spalinowej

Pomieszczenie są użytkowane, stan techniczny dostateczny. funkcji.

8.0. Zestawienie powierzchni lokali mieszkalnych

Lokal nr 1

-przedsionek	- 2,32 m2
-łazienka	- 2,10 m2

-kuchnia	- 3,84 m ²
-pok.syp.	- 6,68 m ²
-pok.dzienny	- 18,80 m ²

łącznie **33,71m²**

Lokal nr 2

-przedsionek	- 3,38 m ²
-holik	- 3,62m ²
-kuchnia	- 9,30 m ²
-łazienka	- 4,94 m ²
-pokój	- 18,80 m ²
-pokój	- 19,83 m ²

Łącznie - **59,87 m²**

Lokal nr 3

-przedsionek	- 2,19 m ²
-kuchnia	- 6,45 m ²
-komunik.	- 1,00 m ²
-łazienka	- 3,39 m ²
-pokój	- 9,28 m ²

Łącznie - **22,61 m²**

Lokal nr 4

-przedsionek	- 1,59 m ²
-holik	- 4,05 m ²
-łazienka	- 1,99 m ²
-kuchnia	- 6,56 m ²
-pokój	-18,63 m ²

Łącznie -32,77 m²

Lokal nr 5

-przedsionek	- 2,82 m ²
-holik	- 2,36 m ²

-4-

-łazienka	- 2,18 m2
-kuchnia	- 6,68 m2
-pokój	-19,07 m2
-pokój syp.	- 9,48 m2

Łącznie - **42,55 m2**

Lokal nr 6

-przedsionek	- 1,28 m2
-w.c.	- 0,68 m2
-pokój z aneksem	- 8,75 m2
-łazienka	- 2,40 m2
-pokój	- 18,95 m2

Łącznie - **32,06 m2**

Lokal nr 7

-przedsionek	- 1,32 m2
-łazienka	- 2,47 m2
-kuchnia	- 3,91 m2
-pokój sypialny	- 6,83 m2
-pokój dzienny	- 18,79 m2

Łącznie - **33,32 m2**

Razem powierzchnia użytkowa parteru - **256,89 m2**

8.1. Pomieszczenia piwniczne

-piwnica - 10,45 m2 x 4 pom. = **41,83 m2**

8.2. Kubatura budynku

Kubatura budynku łącznie z dobudowanymi przedsionkami – **1461,35 m3**

9.0. Izolacje

Pomieszczenia nie posiadają izolacji przeciwwilgociowej poziomej, podposadzkowej, oraz pionowej w ścianach zewnętrznych.

Ściany zewnętrzne posiadają szczątkową izolację termiczną wykonaną ze styropianu twardego zabezpieczonego tynkiem.

10.0. Konstrukcja

10.1. Fundamenty- występują fundamenty kamienne

10.2. Ściany konstrukcyjne piwnic i parteru murowane ceglane, otynkowane tynkami cementowo-wapiennymi.

10.3. Ściany działowe murowane, częściowo w technologii G-K.

10.4. Strop nad piwnicami ceglany typu Kleina

10.5. Strop nad parterem w konstrukcji drewnianej –belki drewniane 20x22 cm

10.6. Więźba dachowa drewniana, krokwiowo-jętkowa

10.7. Pokrycie dachu-głównie dachówka ceramiczna, częściowo z eternitu. Dach nieocieplony.

10.8. Kominy murowane

10.9. Posadzki generalnie drewniane, częściowo cementowe pokryte płytkami ceramicznymi.

10.10. Stolarka okienna-drewniana i PCV

10.11. Stolarka drzwiowa zewnętrzna i wewnętrzna –drewniana

10.12. Tynki zewnętrzne malowane- kolory różne.

11.0. Wytyczne do remontu budynku

Niniejsze opracowanie przewiduje, ze względu na znaczne koszty remontu budynku podział na poszczególne etapy;

11.1. Etap I – Odciążenie budynku poprzez demontaż pokrycia dachowego z ciężkiej cementowej dachówki i eternitu,

-naprawa-wymiana częściowo zniszczonej konstrukcji drewnianej(murłaty

-montaż tymczasowego pokrycia dachu blachą dachową stylizowaną

na dachówkę karpiówkę.

-wykonanie paroizolacji dachu;

-wykonanie ocieplenia dachu wełną mineralną grub. 25 cm

-wykonanie odwodnienia połaci dachowej-rynny i rury spustowe

11.2. Etap II-odkopenie odcinkowe fundamentów;

-wykonanie (odcinkowo) wzmocnienia fundamentów żelbetową opaską

-wykonanie izolacji przeciwwilgociowej pionowej;

-zasypanie wykopów materiałem przepuszczalnym;

-wykonanie opasek przy budynku z płytek chodnikowych

11.3. Etap III-Remont elewacji

- wymiana stolarki okiennej-na spełniające obecne wymogi ochrony cieplnej budynku;
- skucie spękanych tynków
- przygotowanie ścian zewnętrznych do montażu ocieplenia;
- montaż ocieplenia ze styropianu grub. 15 cm
- wklejenie siatki
- wykonanie tynków cienkowarstwowych mineralnych
- malowanie elewacji w kolorach wynikających z uzgodnień PKZ w Poznaniu.

11.4. Etap IV-Uporządkowanie terenu przy budynku

- wykonanie dojeżdżających chodników wokół budynku z uwzględnieniem właściwego odprowadzenia wód deszczowych;
- wykonanie schodków wejściowych do poszczególnych lokali mieszkalnych;

11.5. Etap V-

- Po wykonaniu zasadniczego konstrukcyjno-elewacyjnego remontu obiektu należy przystąpić do uporządkowania instalacji wewnętrznych
- ogrzewanie; we wszystkich lokalach wykonać ogrzewanie gazowe.
 - instalacje elektryczne- wymienić na kable miedziane (tam gdzie jest stara- aluminiowa);
 - lokalne remonty instalacji wod-kan.

11.6. Etap VI-alternatywa

Po wykonaniu prac remontowych opisanych wyżej, a zwłaszcza po wykonaniu wzmocnienia fundamentów istnieje możliwość wykorzystania obecnie nieużytkowego poddasza, na dodatkowe lokale mieszkalne i zmianie sposobu użytkowania.

Ewentualna zmiana sposobu użytkowania poddasza będzie wymagała opracowania stosownego projektu budowlanego do uzgodnienia z Powiatowym Konserwatorem Zabytków w Poznaniu i Starostwem Powiatowych, celem uzyskania pozwolenia na budowę.

Opracowanie

mgr inż.arch.Roman Ofierzyński
inż. Janusz Węclewicz

mgr inż.. Roman Ofierzyński

ARCHITEKT

Upr. §4 ust. 1/2, §7/13, ust. 1 pkt. 1

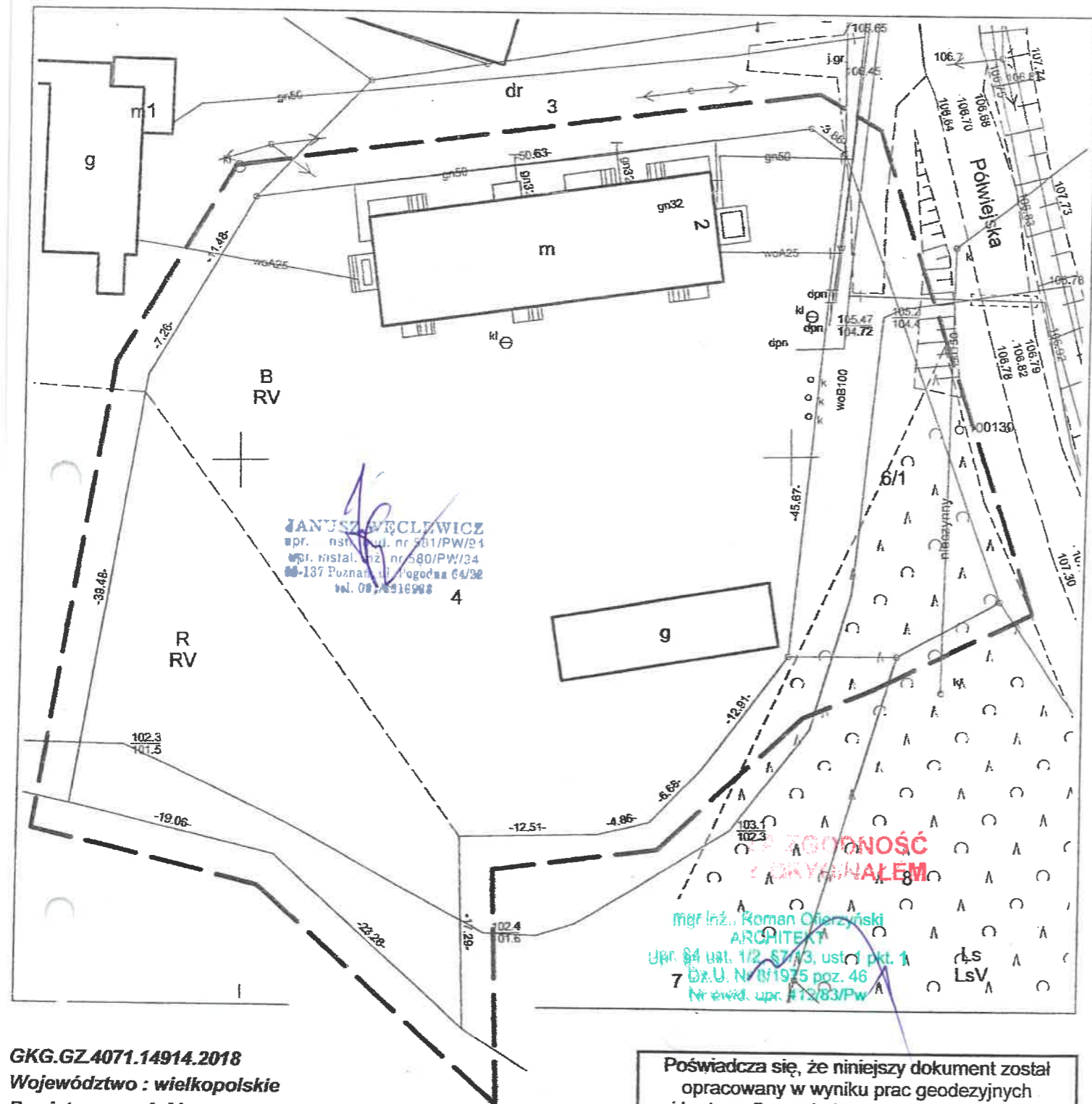
Dz.U. Nr 8/1975 poz. 16

Nr ewid. upr. 412/83/PW

JANUSZ WĘCLEWICZ
mgr inż. bud. nr 581/PW/94
upr. instal. inż. nr 580/PW/94
60-137 Poznań, ul. Pogodna 64/26
tel. 061/4916988

MAPA DO CELÓW PROJEKTOWYCH

skala 1: 500



GKG.GZ.4071.14914.2018
Województwo : wielkopolskie
Powiat : poznański
Jednostka ew. : 302112_4, Pobiedziska
Obręb : 302112_4.0001, Pobiedziska
Arkusz 30
Seksja : 6.179.15.21.1.1; .1.3
Układ współrzędnych : 2000
Układ wysokości : Kronsztad
Służebność: Nie badano
Zasięg opracowania: ———

GEOMAPA MAGDALENA SOBCZAK
61-307 Poznań, ul. Jagodowa 36C
NIP 538-154-63-58, Regon 030927080
tel. 663 991 114, e-mail: geomagda@wp.pl

Stan aktualny na dzień : 10.10.2018r.
Nie wyklucza się istnienia w terenie innych

mgr inż. Magdalena Sobczak
GEODETA UPRAWNIONY
ul. nr 24117

Poświadczam się, że niniejszy dokument został opracowany w wyniku prac geodezyjnych i kartograficznych, których rezultaty zawiera operat techniczny wpisany do ewidencji materiałów państwowego zasobu geodezyjnego i kartograficznego

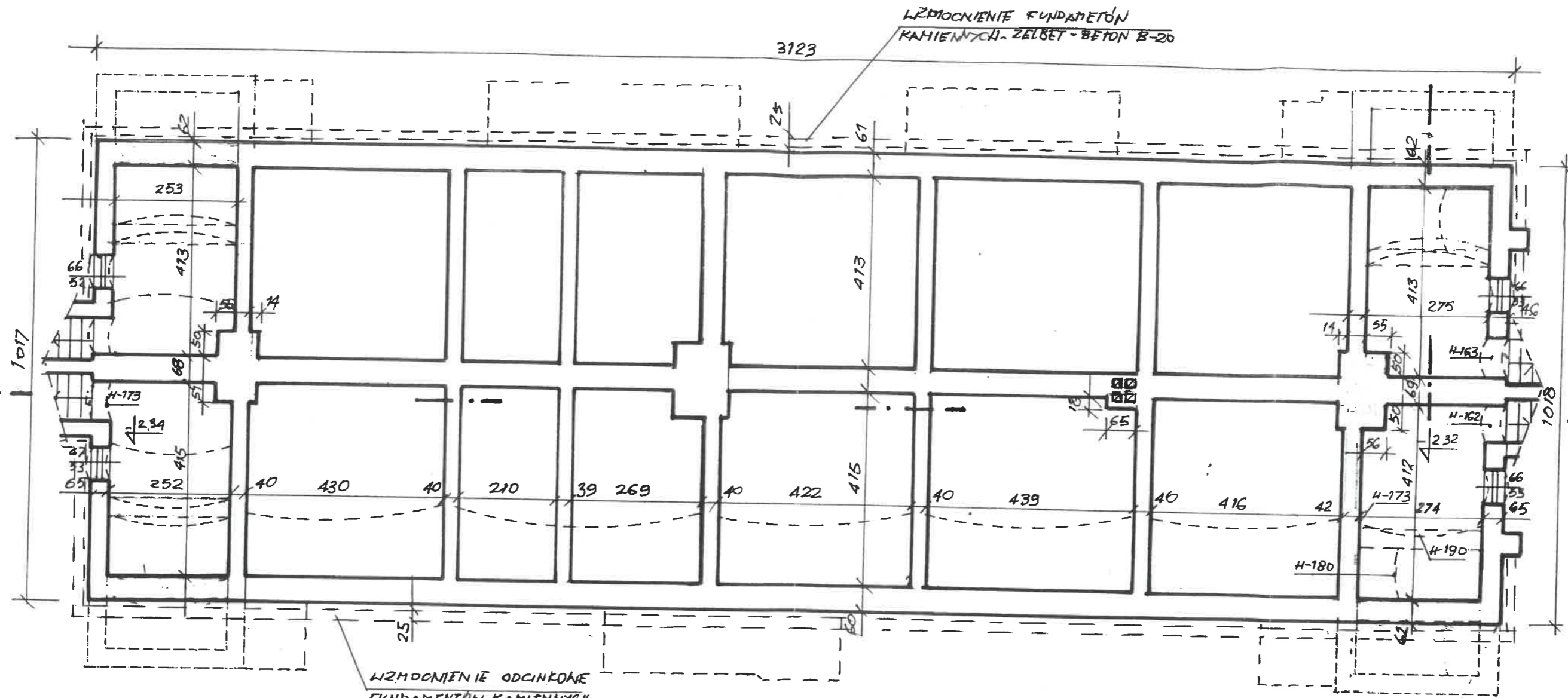
STAROSTA POZNAŃSKI

P.3021.2018.14105
(Identyfikator ewidencyjny materiału zasobu – operatu technicznego)

3 0 -10- 2018

(Data wpisania operatu technicznego do ewidencji materiałów państwowego zasobu geodezyjnego i kartograficznego)

mgr inż. Paweł Baniaszewski



WZMOCNIENIE FUNDAMENTÓW
KAMIENNYCH - ŻELBET - BETON B-20

WZMOCNIENIE ODCINKÓW
FUNDAMENTÓW KAMIENNYCH
ŻELBET - BETON B-20

RZUT PIWNIC 1:100

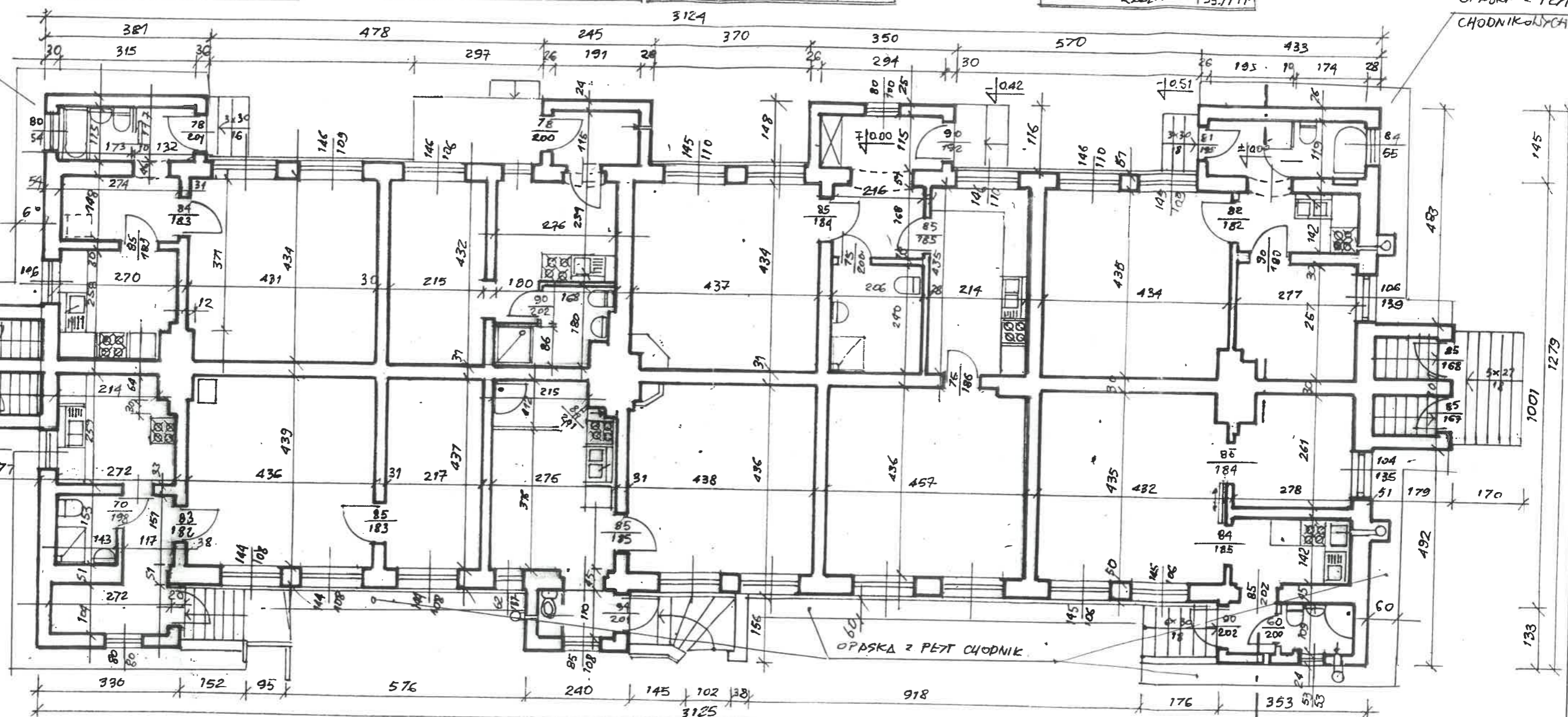
NADZÓR I PROJEKTOWANIE -*JANUSZ WĘCLEWICZ*			
60-137 Poznań, ul. Pogodna 64 m 22 -tel..501 435 615- e-mail-janusz.w@op.pl			
Investor	Urząd Miasta i Gminy Pobiedziska ul.Kościuszki 4 Pobiedziska		
Obiekt	Budynek mieszkalny wielorodzinny-Remont obiektu		
Adres	ul. Półwiejska 2 62-010 Pobiedziska Ark.30 Dz. 4 Obr. Pobiedziska		
Branża	Budowlana	Treść- Rzut piwnic i law fundament.	
Projektant	mgr inż.arch.R.Ofierzyński inż.Janusz Węclewicz	upr 412/83/Pw upr 581/Pw/94	Podpis
Opracował	techn. A.Konarzewski	Skala 1 : 100	Nr rys
		Stadium: Remont	04.2019r A-02

L.P.	NAZWA	POW. M ²
	PRZEDSIÓNEK	1.59
	HOLIK	4.05
	KAZIENKA	1.99
	KUCHNIA	6.56
	POKÓJ	18.63
	RAZEM	32.77 M²

L.P.	NAZWA	POW. M ²
	PRZEDSIÓNEK	2.19
	KUCHNIA	6.45
	KOMUNIK.	1.00
	KAZIENKA	3.69
	POKÓJ	9.28
	RAZEM	22.61 M²

L.P.	NAZWA	POW. M ²
	PRZEDSIÓNEK	3.38
	HOLIK	3.62
	KUCHNIA	9.30
	KAZIENKA	4.94
	POKÓJ	18.80
	POKÓJ	19.83
	RAZEM	59.87 M²

L.P.	NAZWA	POW. M ²
	PRZEDSIÓNEK	2.32
	KAZIENKA	2.10
	KUCHNIA	13.84
	POK. SYPAJ	6.68
	POKÓJ DZIENNY	18.80
	RAZEM	33.71 M²



L.P.	NAZWA	POW. M ²
	PRZEDSIÓNEK	2.82
	HOLIK	2.96
	KAZIENKA	2.18
	KUCHNIA	6.68
	POKÓJ	19.07
	RAZEM	33.07 M²

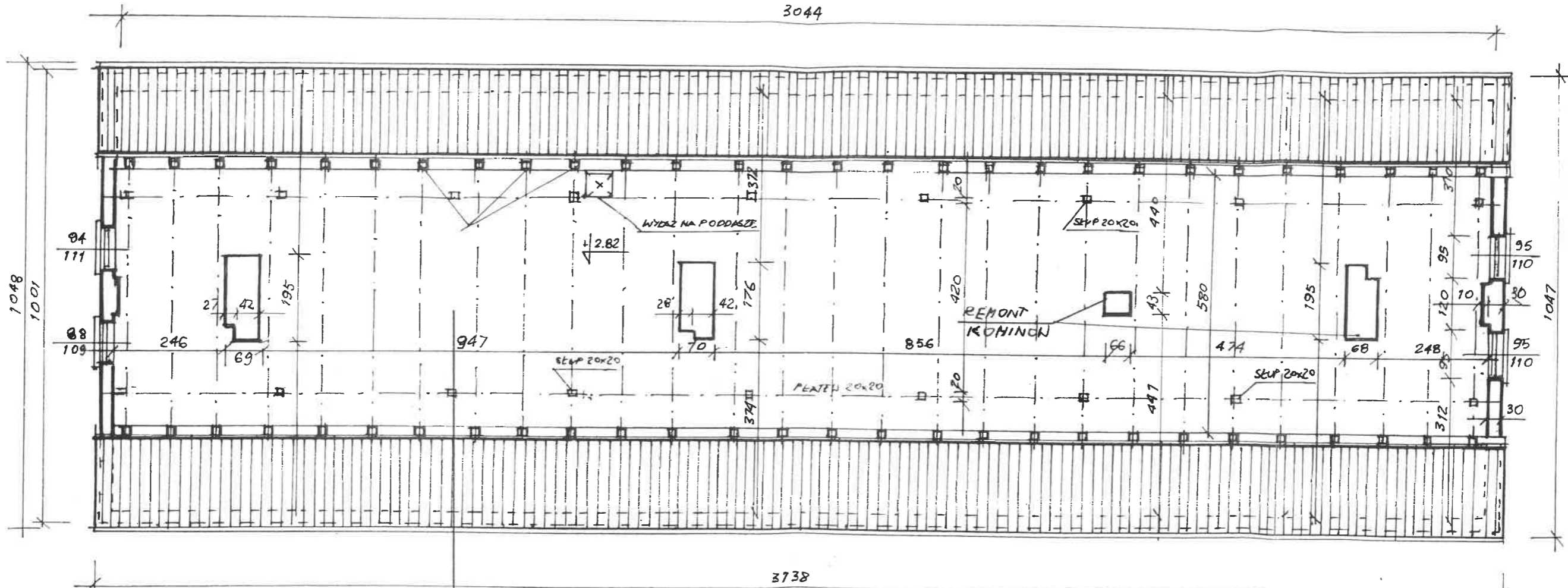
L.P.	NAZWA	POW. M ²
	PRZEDSIÓNEK	1.28
	HOLIK	0.68
	POK. Z AMBREM	8.76
	KAZIENKA	2.40
	POKÓJ	18.95
	RAZEM	32.06 M²

L.P.	NAZWA	POW. M ²
	PRZEDSIÓNEK	1.32
	KAZIENKA	2.47
	KUCHNIA	3.97
	POK. SYPAJ	6.83
	POKÓJ DZIENNY	18.79
	RAZEM	33.38 M²

POW. UŻYTKOWA PARTERU
RAZEM 247.41 M²

NADZÓR I PROJEKTOWANIE - *JANUSZ WĘCLEWICZ*
60-137 Poznań, ul. Pogodna 64 m 22 -tel. 501 435 615- e-mail-janusz.w@op.pl

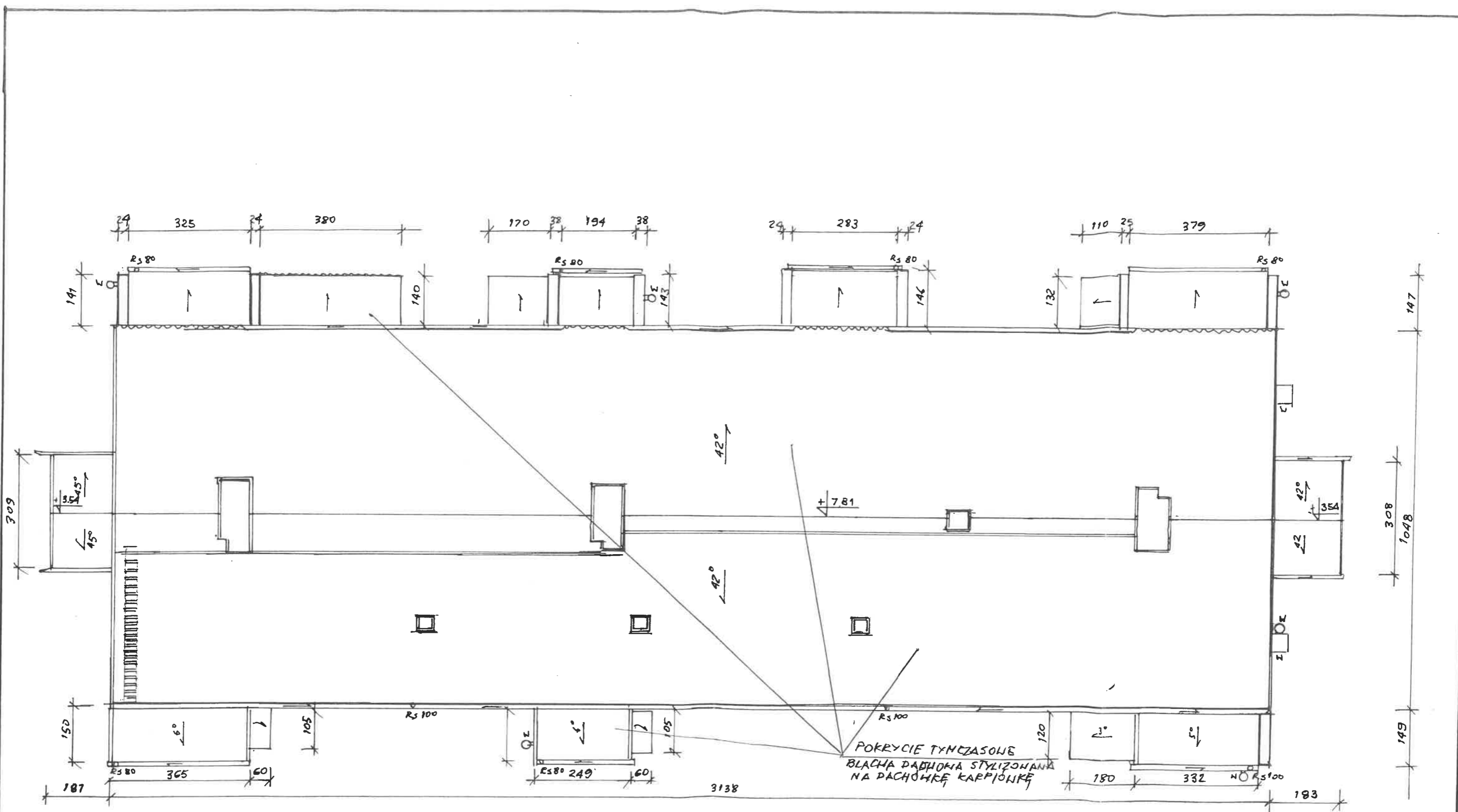
Investor	Urząd Miasta i Gminy Pobiedziska ul. Kościuszki 4 Pobiedziska
Objekt	Budynek mieszkalny wielorodzinny-Remont obiektu
Adres	ul. Półwiejska 2 62-010 Pobiedziska Ark.30 Dz 4- Obr. Pobiedziska
Branża -	Budowlana
Projektant	mgr inż. arch. R. Ofierzyński inż. Janusz Węclewicz
Opracował	techn. A. Konarzewski
Projekt	1-rzecz-Rzut parteru upr 412/83/Pw upr 581/Pw/94 Skala 1:100
Stadium:	Remont
Data:	04 2019r.
Podpis:	<i>[Signature]</i>
Kr rys:	
A-03	



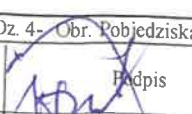
ALTERNATYWA - MOŻLIWA ADAPTACJA
 PODDASZA NA LOKALE MIESZKALNE
 PO WZMOCNIENIU FUNDAMENTON I
 DDCIAZENIU POKRYCIA DACHU

POW. NIEUŻYTKOWE PODDASZA	M ²
KĄCZNIŁE	172.40

NADZÓR I PROJEKTOWANIE -*JANUSZ WĘCLEWICZ*			
60-137 Poznań, ul. Pogodna 64 m 22 -tel. 501 435 615- e-mail-janusz.w@op.pl			
Investor	Urząd Miasta i Gminy Pobiedziska ul. Kościuszki 4 Pobiedziska		
Obiekt	Budynek mieszkalny wielorodzinny-Remont obiektu		
Adres	ul. Półwiejska 2 62-010 Pobiedziska Ark.30 Dz. 4 Obi Pobiedziska		
Branża -	Budowlana	Treść- Rzut poddasza	Podpis
Projektant	mgr inż. arch. R. Ofierzyński inż. Janusz Węclewicz	upr 412/83/Pw upr 581/Pw/94	
Opracował	techn. A. Konarzewski	Skala 1 : 100	Nr rys
		Stadium: Remont	Data 04.2019r. A-04

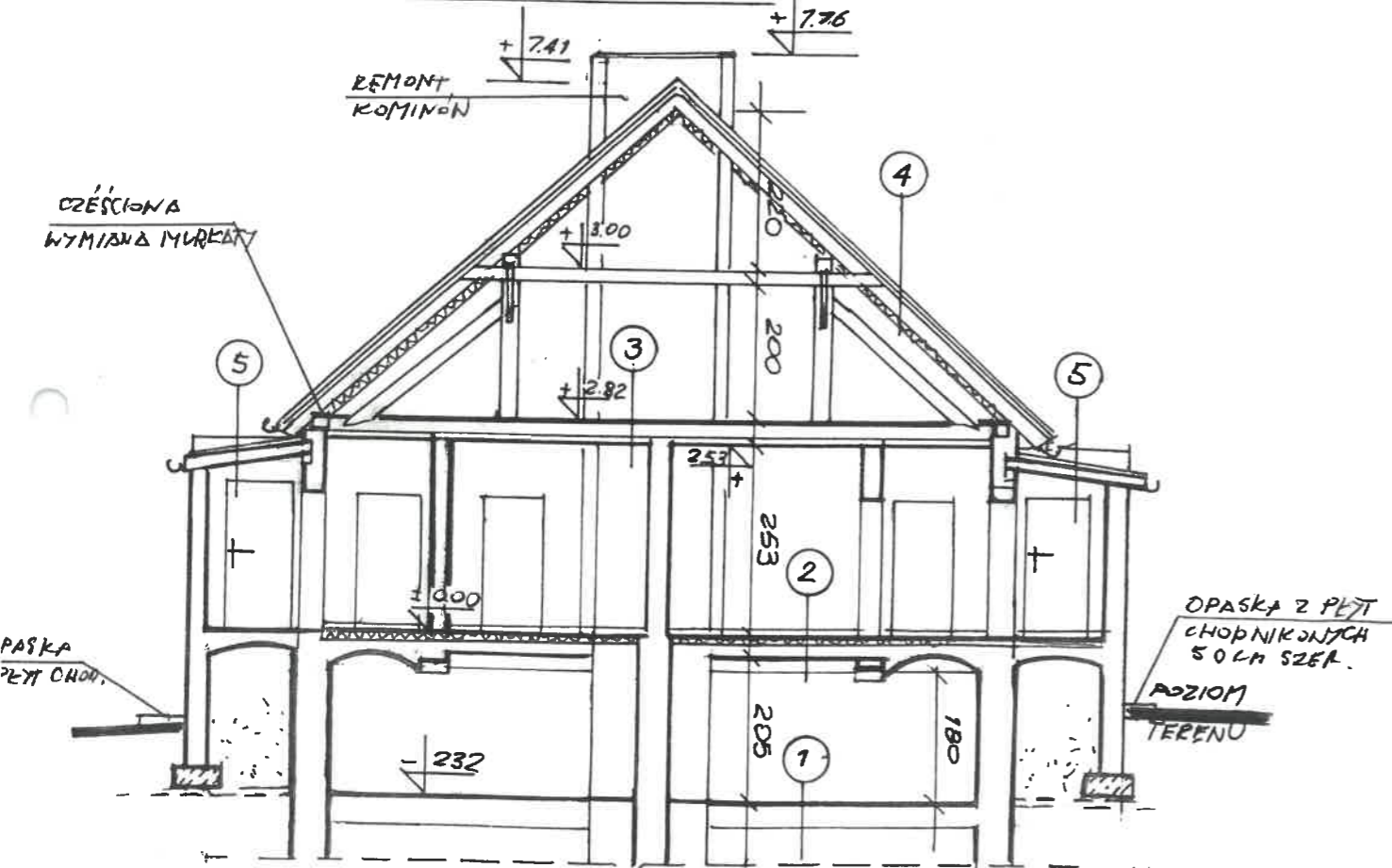


RZUT DACHU 1/100

NADZÓR I PROJEKTOWANIE -*JANUSZ WĘCLEWICZ*			
60-137 Poznań, ul. Fogodna 64 m 22 -tel..501 435 615- e-mail-janusz.w@op.pl			
Inwestor	Urząd Miasta i Gminy Pobiedziska ul. Kościuszki 4 Pobiedziska		
Obiekt	Budynek mieszkalny wielorodzinny-Remont obiektu		
Adres	ul. Półwiejska 2 62-010 Pobiedziska Ark.30 Dz.4- Obr. Pobiedziska		
Branża -	Budowlana	Treść- Rzut dachu	
Projektant	mgr inż. arch. R. Ofierzyński inż. Janusz Węclewicz	upr 412/83/Pw upr 581/Pw/94	
		Skala 1 : 100	
Opracował	techn. A. Konarzewski	Stadium: Remont	Data Nr rys 04.2019r A-05

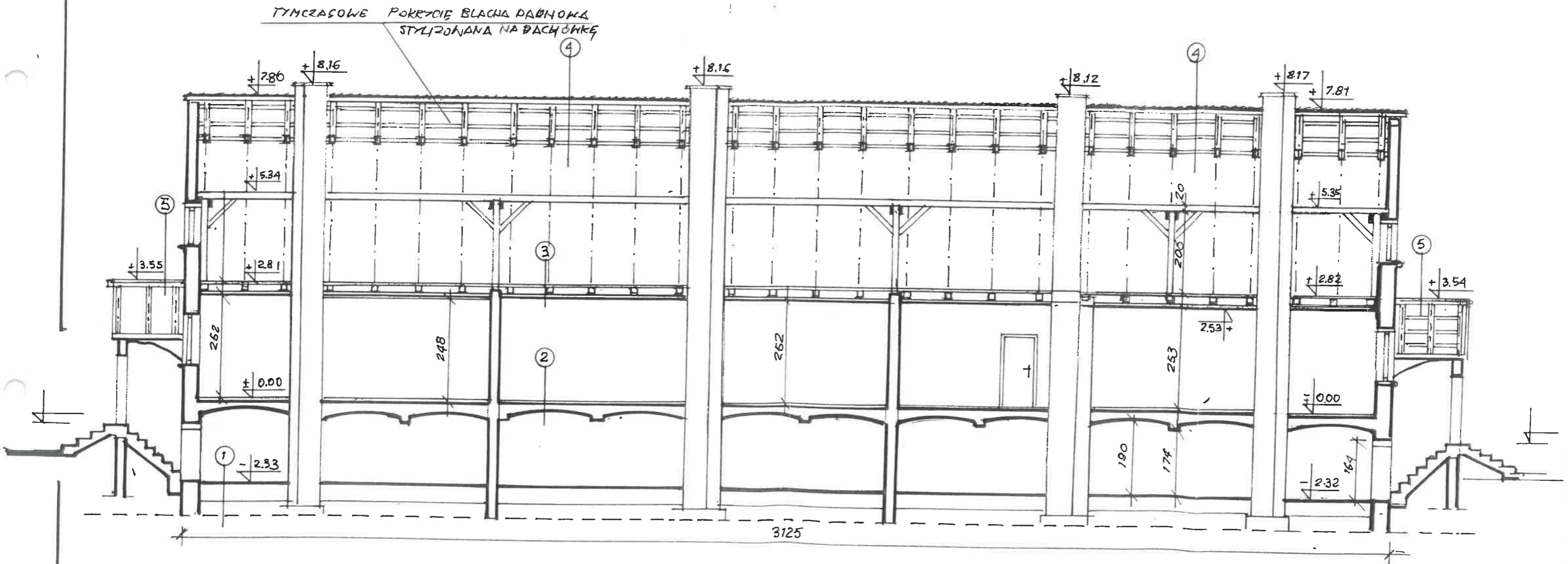
PRZEKRÓJ A-A

- 1 POSADZKA CEMENT. +
WARSTWA CEGŁY PEŁNEJ + OCIEPLENIE STYROPIAN 5 CM
CHUDY BETON
GRUZ Z PIASKIEM
- 2 STROP KLEINA
WYLEWKA CEMENTOWA + STYROPIAN 5 CM
POSADZKA
- 3 DESKI GRUB. 20MM
BELKI STROP. DREW. 20x20
WYPEŁNIENIE 7 ASTROCEM
PODBITKA Z DESEK 12 MM
PŁYTA G-K
TYNK CEMENT-WAPIENNY
- 4 POKRYCIE - BLACHA DACHOWA - STYLIZOWANA
KATY DREW. 4x6CM
KROKIEK 22x18 + OCIEPLENIE 2 WŁÓKNY MIN. 25CM
- 5 BLACHA DACHOWA - STYLIZOWANA NA DACHÓWCE
PAPA
DESKI GRUB 20CM
KROKIEK
PODBITKA DREW. - PŁYTA PISN



NADZÓR I PROJEKTOWANIE - "JANUSZ WĘCLEWICZ"			
60-137 Poznań, ul. Pogodna 64 m 22 - tel. 501 435 615 - e-mail: janusz.w@op.pl			
Inwestor	Urząd Miasta i Gminy Pobiedziska ul. Kościuszki 4 Pobiedziska		
Obiekt	Budynek mieszkalny wielorodzinny-Remont obiektu		
Adres	ul. Półwiejska 2 62-010 Pobiedziska Ark.30 Dz. 4 Obr. Pobiedziska		
Branża	Budowlana	Treść- Przekrój A-A	
Projektant	mgr inż. arch. R. Ofierzyński inż. Janusz Węclewicz	upr 412/83/Pw upr 581/Pw/94	Podpis
		Skala 1 : 100	Data
Opracował	techn. A. Konarzewski	Stadium: Remont	Nr rys A-06

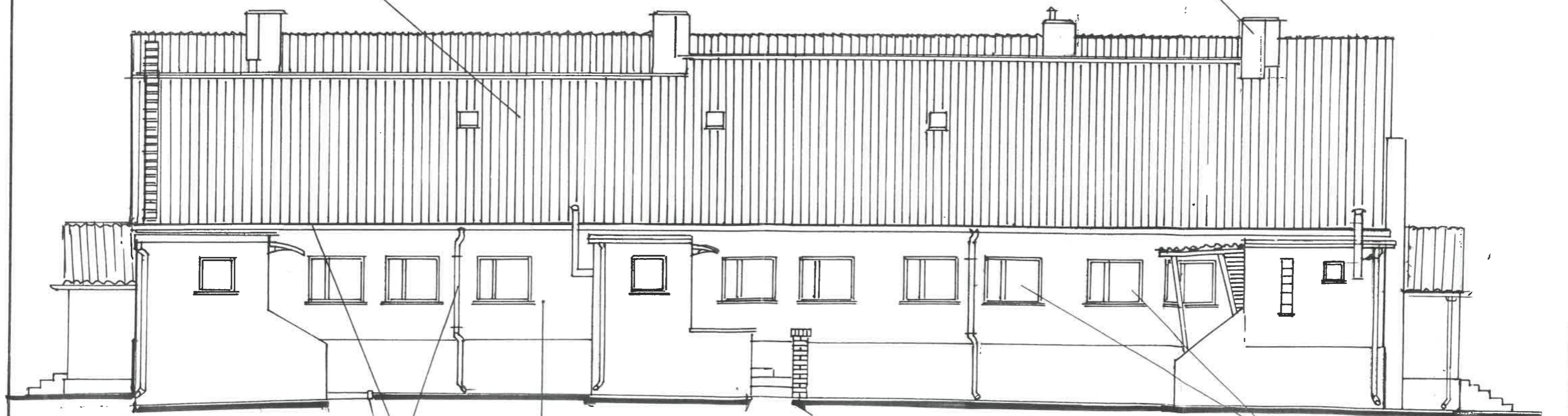
PRZEKRÓD PODEŁUŻNY B-B



NADZÓR I PROJEKTOWANIE -*JANUSZ WĘCLEWICZ*			
60-137 Poznań, ul. Pogodna 64 m 22 -tel. 501 435 615 - e-mail: janusz.w@op.pl			
Investor	Urząd Miasta i Gminy Pobiedziska ul. Kosciuszki 4 Pobiedziska		
Obiekt	Budynek mieszkalny wielorodzinny-Remont obiektu		
Adres	ul. Półwiejska 2 62-010 Pobiedziska Ark.30 Dz. 4- Obł. Pobiedziska		
Branża	Budowlana	Tłesc- Przekrój B-B	
Projektant	mgr inż. arch. R. Ofierzyński inż. Janusz Węclewicz	upr 412/83/Pw upr 581/Pw/94	Podpis
		Skala 1 : 100	Dat
Opracował	techn. A. Konarzewski	Stadium: Remont	Nr rys 04.2019r. A-07

TYMCZASOWE POKRYCIE BLACHA DACHOWA STYLIZOWANA
NA DACHÓWCE KARIÓWCE

REMONT KOMINÓW



NOWE ORYGNOWANIE

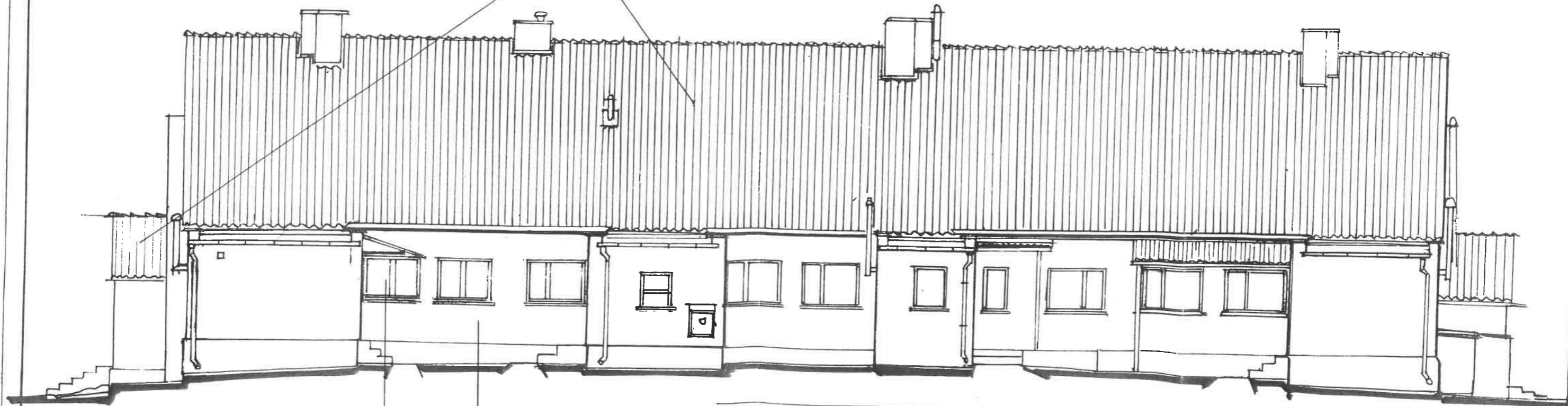
TYNK CIENKOWARSŁOWY
NA OCIEPLENIU

ELEWACJA POŁUDNIOWA 1:100

WYMIANA STOLARKI OKIENNEJ NA PCV

NADZÓR I PROJEKTOWANIE -*JANUSZ WĘCLEWICZ*			
60-137 Poznań, ul. Pogodna 64 m 22 -tel. 501 435 615- e-mail-janusz.w@op.pl			
Inwestor	Urząd Miasta i Gminy Pobiedziska ul. Kościuszki 4 Pobiedziska		
Obiekt	Budynek mieszkalny wielorodzinny-Remont obiektu		
Adres	ul. Półwiejska 2 62-010 Pobiedziska Ark.30 Dz. 4- Obr. Pobiedziska		
Branża	Budowlana	Treść- Elewacja południowa	
Projektant	mgr inż. arch. R. Ofierzyński	upr 412/83/Pw	Podpis
	inż. Janusz Węclewicz	upr 581/Pw/94	
		Skala 1 : 100	Data
Opracował	techn. A. Konarzewski	Stadium: Remont	04.2019r. A-08

TYMCZASOWE POKRYCIE BLACHĄ DACHOWĄ
STYLIZOWANA NA DACHÓWKE KARPIONKĘ



WYMIANA STOLARKI
ORIENTES NA PCV

TYNK CIENKOWARSZAWY
NA OCIEPLENIU

ELEWACJA PÓŁNOCNA 1/100

NADZÓR I PROJEKTOWANIE -*JANUSZ WĘCLEWICZ*				
60-137 Poznań, ul. Pogodna 64 m 22 -tel. 501 435 615- e-mail-janusz.w@op.pl				
Inwestor	Urząd Miasta i Gminy Pobiedziska ul. Kościuszki 4 Pobiedziska			
Objekt	Budynek mieszkalny wielorodzinny-Remont obiektu			
Adres	ul. Półwiejska 2 62-010 Pobiedziska Ark.30 Dz. 4- Obr. Pobiedziska			
Branża	Budowlana	Tresc- Elewacja północna		
Projektant	mgr inż.arch.R.Ofierzyński inż.Janusz Węclewicz	upr 412/83/Pw upr 581/Pw/94	Skala 1 : 100	Podpis
Opracował	techn. A.Konarzewski	Stadium: Remont	Data 04.2019r.	Nr rys A-09



ELEWACJA SZCZYTOWA ZACHODNIA 1:100



ELEWACJA SZCZYTOWA WSCHODNIA 1:100

NADZÓR I PROJEKTOWANIE - *JANUSZ WĘCLEWICZ*				
60-137 Poznań, ul. Pogodna 64 m 22 -tel..501 435 615- e-mail-janusz.w@op.pl				
Inwestor	Urząd Miasta i Gminy Pobiedziska ul.Kościuszki 4 Pobiedziska			
Obiekt	Budynek mieszkalny wielorodzinny-Remont obiektu			
Adres	ul. Półwiejska 2 62-010 Pobiedziska Ark.30 Dz. 4- Obr. Pobiedziska			
Branża	Budowlana	Treść- Elewacje szczytowe-wsch i zach.		
Projektant	mgr inż.arch.R.Oferzyński	upr 412/83/Pw	Podpis	
	inż.Janusz Węclewicz	upr 581/Pw/94	Data	
		Skala 1 : 100	Nr rys	
Opracował	techn. A.Konarzewski	Stadium: Remont	04.2019r.	A-10



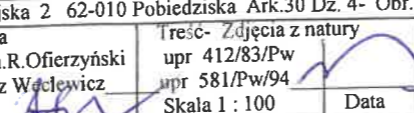
NADZÓR I PROJEKTOWANIE -JANUSZ WĘCLEWICZ-				
60-137 Poznań, ul. Pogońna 64 m 22 -tel. 501 435 615- e-mail-janusz.w@op.pl				
Investor	Urząd Miasta i Gminy Pobiedziska ul. Kościuszki 4 Pobiedziska			
Obiekt	Budynek mieszkalny wieloosobowy Inwentaryzacja			
Adres	ul. Półwiejska 2 62-010 Pobiedziska Ark. 30 Dz. 4- Obr. Pobiedziska			
Branża -	Budowlana	Treść- Zdjęcia z natury		
Projektant	mgr inż. arch. R. Olszowski inż. Janusz Węclewicz	upr. 412/83/Pw upr. 581/Pw/94	Podpis	
		Skala 1 : 100	Data	Nr rys
Opracował	techn. A. Kondracowski	Stadium: Inwent	12.2018r.	111



NADZÓR I PROJEKTOWANIE - *JANUSZ WĘCLEWICZ*
60-137 Poznań, ul. Pogodna 64 m 22 - tel. 501 435 615 - e-mail: janusz.w@op.pl

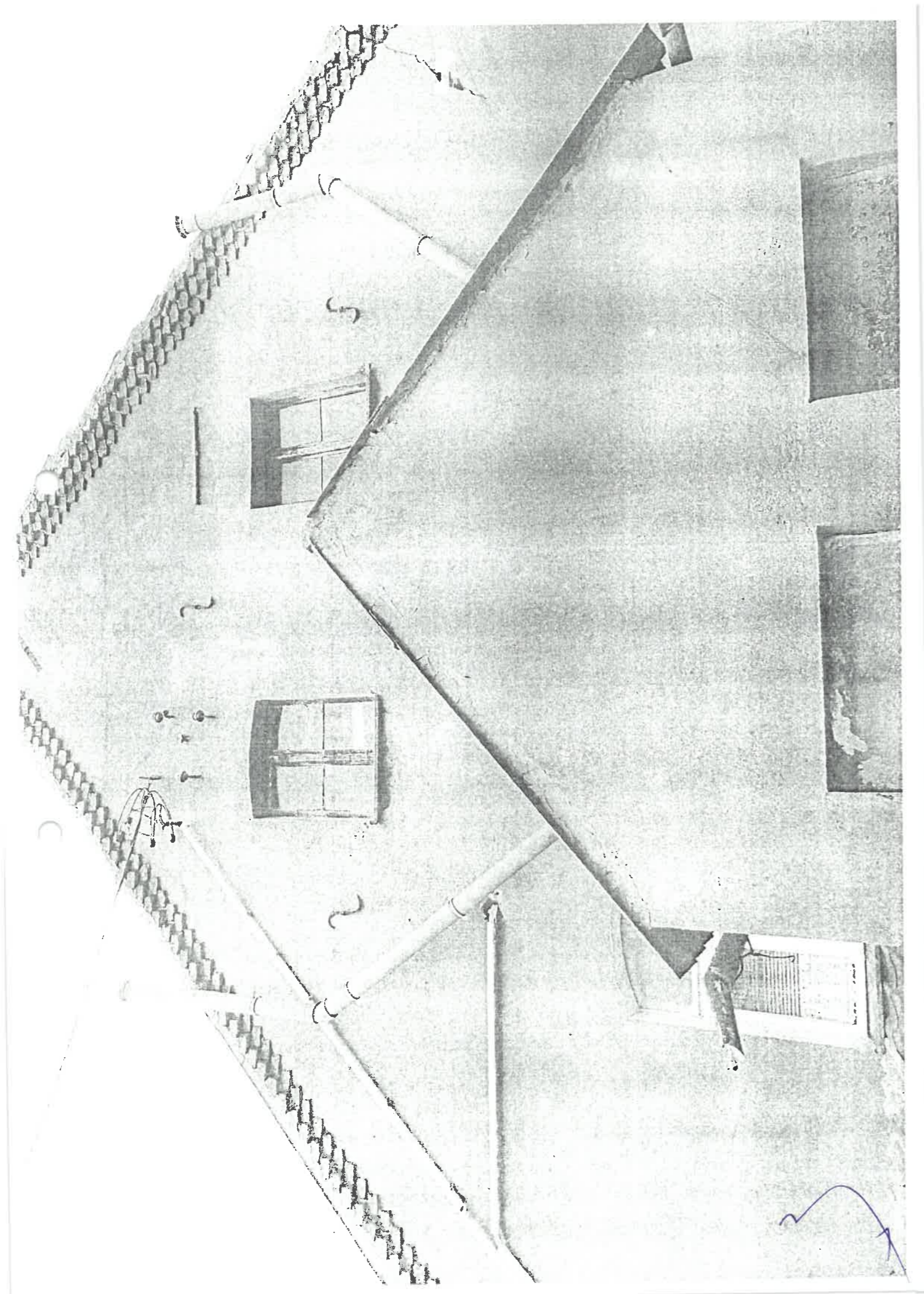
Inwestor	Urząd Miasta i Gminy Pobiedziska ul. Kościuszki 4 Pobiedziska		
Obiekt	Budynek mieszkalny wielorodzinny-Inwentaryzacja		
Adres	ul. Półwiejska 2 62-010 Pobiedziska Ark.30 Dz. 4- Obr. Pobiedzisk		
Branża - Projektant	Budowlana mgr inż. arch. R. Ofierzyński inż. Janusz Węclewicz	Treść- Zdjęcia z natury upr 412/83/Pw upr 581/Pw/94 Skala 1 : 100	Podpis
Opracował	techn. A. Konarzewski	Stadium: Inwent	Data 12.2018r.
			Nr rys I-15



NADZÓR I PROJEKTOWANIE -*JANUSZ WĘCLEWICZ* 60-137 Poznań, ul. Pogodna 64 m 22 -tel. 501 435 615- e-mail-janusz.w@op.pl			
Inwestor	Urząd Miasta i Gminy Pobiedziska ul. Kościuszki 4 Pobiedziska		
Obiekt	Budynek mieszkalny wielorodzinny-Remont obiektu		
Adres	ul. Półwiejska 2 62-010 Pobiedziska Ark.30 Dz. 4- Obr. Pobiedziska		
Branża	Budowlana	Treść- Zdjęcia z natury	Podpis
Projektant	mgr inż. arch. R. Ofierzyński	upr 412/83/Pw	
	inż. Janusz Węclewicz	upr 581/Pw/94	
		Skala 1 : 100	Data
Opracował	techn. A. Konarzewski	Stadium: Remont	04.2019r.
			-16



NADZÓR I PROJEKTOWANIE -*JANUSZ WĘCLEWICZ* 60-137 Poznań, ul..Pogodna 64 m 22 -tel..501 435 615- e-mail-janusz.w@op.pl				
Inwestor	Urząd Miasta i Gminy Pobiedziska ul.Kościuszki 4 Pobiedziska			
Obiekt	Budynek mieszkalny wielorodzinny-Remont obiektu			
Adres	ul. Półwiejska 2 62-010 Pobiedziska Ark.30 Dz. 4- Obr. Pobiedziska			
Branża -	Budowlana	Treść- Zdjęcia z natury		Podpis
Projektant	mgr inż.arch.R.Ofierzyński inż.Janusz Węclewicz	upr 412/83/Pw upr 581/Pw/94	Skala 1 : 100	
Opracował	techn. A.Konarzewski	Stadium: Remont	04.2019r.	N rys I-16





17/11/2018 14:13